

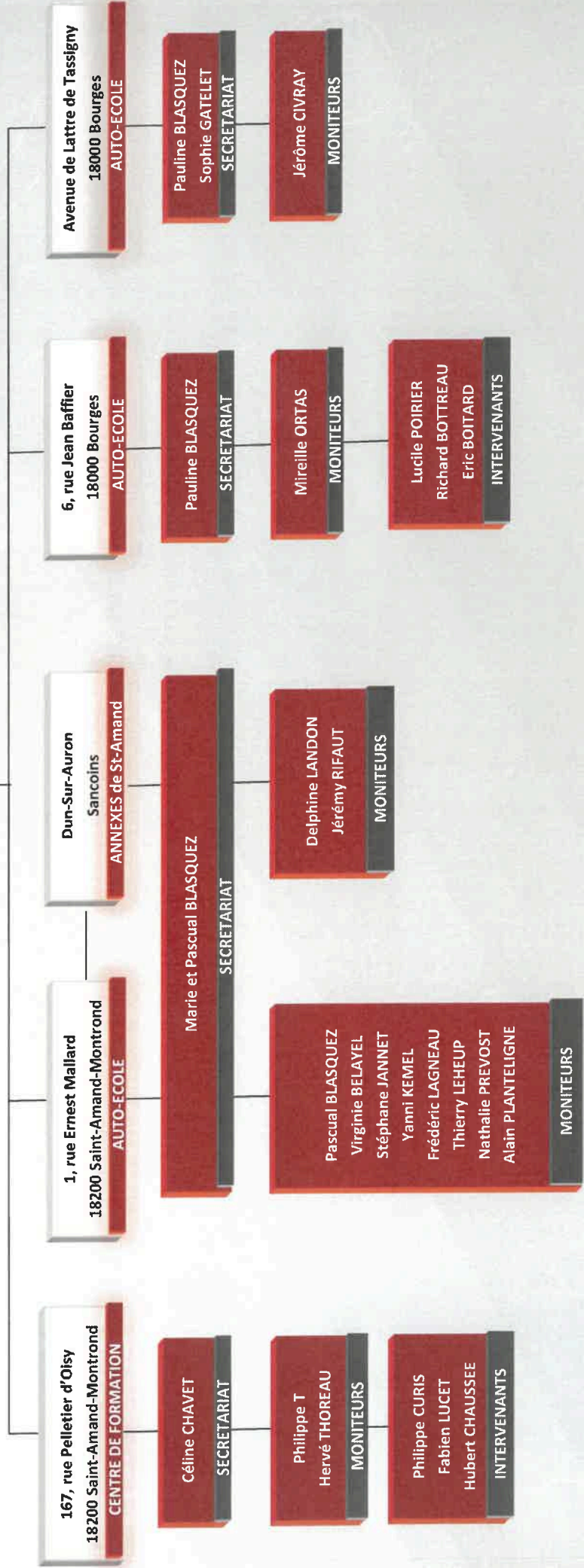


**Clairins**  
18200 Saint-Amand-Montrond  
SIEGE SOCIALE

Marie-Christine et Pascal BLASQUEZ  
GERANTS

Voiture : Pascal BLASQUEZ  
Moto : Frédéric LAGNEAU  
Poids-Lourds : Hervé THOREAU  
DIRECTEURS PEDAGOGIQUES

Marie et Pauline BLASQUEZ  
REFERENTES HANDICAP pour l'ensemble des bureaux





STOP AUTO-ECOLE BLASQUEZ  
1, rue Ernest Mallard 18200 St-Amand-Md  
02-48-96-04-16 – [pascual.blasquez@wanadoo.fr](mailto:pascual.blasquez@wanadoo.fr)  
Agrément : E0201801530

## INFORMATIONS CLIENTS

**Je soussigné Pascual BLASQUEZ, gérant de l'établissement, atteste sur l'honneur mettre à votre disposition sur simple demande les documents suivant :**

- Les taux de réussite et statistiques de l'année passée
- La procédure d'évaluation utilisée
- Le déroulement des épreuves théorique et pratique
- Le programme de formation des différentes catégories de permis
- Le programme de la formation Post-permis
- Les descriptifs de la conduite accompagnée et/ou supervisée
- La liste des enseignants de l'établissement
- Le règlement intérieur des élèves
- Les tarifs et différents forfaits proposés.

## **Mise à disposition des supports de formation**

### **Accès code en E-Learning :**

Suite à votre inscription vous recevrez un mail des Codes Rousseau, vous aurez 48h pour valider le lien et créer votre mot de passe.

### **Livret d'apprentissage et kit pédagogique :**

Lors de votre premier cours de conduite, le moniteur vous remettra en main propre votre livret d'apprentissage à compléter et à rapporter à chaque leçon.

Lors de votre rendez-vous préalable à la conduite accompagnée, le moniteur vous remettra le guide de l'accompagnateur, des papiers d'assurance ainsi qu'un disque magnétique AAC.

Lors de votre obtention du permis de conduire, vous obtiendrez en repassant à l'accueil votre disque A, ainsi que la marche à suivre pour faire la demande de permis de conduire.

ANNEXE 5



MINISTÈRE DE L'INTÉRIEUR

**CERTIFICAT DE CONFORMITE**

Le ministère de l'intérieur certifie que les actions de formation à la conduite des véhicules à moteur et de sensibilisation à la sécurité routière dispensées, à titre onéreux, au sein de :

**ECOLE DE CONDUITE STOP AUTO ECOLE BLASQUEZ**  
**(1 Rue Ernest Mallard, 18200 SAINT-AMAND-MONTROND)**

ont été évaluées et jugées conformes aux critères fixés par le référentiel du label :

**«QUALITE DES FORMATIONS AU SEIN DES ECOLES DE CONDUITE»**

reconnu par le Conseil national de l'emploi, de la formation et de l'orientation professionnelles (CNEFOP) par la délibération du 9 janvier 2018.

Ce certificat est valable à compter du **12 FEV. 2018** jusqu'au **12 FEV. 2022**

Pour le préfet du cher,  
par délégation

Le directeur adjoint  
**Maxime**

Site Internet: [www.securite-routiere.gouv.fr](http://www.securite-routiere.gouv.fr)

**CERTIFICAT N° 00882**  
VERSION 1

**STOP AUTO-ECOLE BLASQUEZ**  
167, rue Pelletier d'Oissy  
18200 ST AMAND MONTROND

N° de déclaration : 24180080318

SGS ICS, organisme certificateur, atteste que l'organisme susmentionné est certifié :



**Pour la(les) catégorie(s) d'action concernée(s) :**  
Les actions de formation

**Programme de certification :**

- Décret n° 2019-564 du 6 juin 2019 relatif à la qualité des actions de la formation professionnelle,
- Décret n° 2019-565 du 6 juin 2019 relatif au référentiel national sur la qualité des actions concourant au développement des compétences,
- Arrêté du 6 juin 2019 relatif aux modalités d'audit associées au référentiel national mentionné à l'article D. 6316-1-1 du code du travail,
- Guide de lecture du référentiel national qualité publié sur le site du Ministère du Travail dans sa version en vigueur,
- Règlement de certification SGS ICS en vigueur

Certification prévue selon l'article L.6316-1 du Code du Travail  
Délivré le : 21/10/2021  
Valable jusqu'au : 20/10/2024

Le Directeur Certification



Ce document comporte 1 page(s)

**SGS ICS France**  
29, avenue Aristide Briand  
F-94111 ARCUEIL Cedex  
Téléphone +33 (0)1 41 24 86 54  
Fax +33 (0)1 41 24 89 96

**NB : Ce certificat reste la propriété de SGS ICS. Il doit lui être restitué en cas de suspension ou de retrait**

**ATTESTATION N° 0077**  
Version 1

**STOP AUTO-ECOLE BLASQUEZ**  
167, rue Pelletier d'Oissy  
18200 ST AMAND MONTROND

SGS ICS, 29 avenue Aristide Briand à Arcueil, atteste que l'organisme mentionné ci-dessus a été évalué et répond aux critères d'éligibilité du référentiel :

**Label LA/QAE/02**  
**« Qualité des formations au sein des auto-écoles »**

Sous réserve du respect des critères de la labellisation, cette attestation est attribuée à compter du 21/10/2021 jusqu'au 20/10/2024

*Pour la(les) catégorie(s) d'action concernée(s) :*

Les actions de formation

La Directrice Certification



# STATISTIQUES ANNEE 2023

6, rue Jean Baffier  
18000 BOURGES



PERMIS	Total présenté	Total reçus	% réussite total	Examens en 1ère prés.	Reçus en 1ère prés.	% réussite en 1ère prés.	Moyenne horaire en 1ère prés.	% réussite en 2nde prés.	Moyenne horaire en 2nde prés.
B et C.S.	118	67	56,78%	85	50	58,82%	22,18	61,32%	31,89
B (A.A.C.)	6	5	83,33%	6	5	83,33%	17,6	98,80%	22,32
<b>TOTAL</b>	<b>124</b>	<b>72</b>	<b>58,06%</b>	<b>493</b>	<b>340</b>	<b>68,97%</b>			

# STATISTIQUES ANNEE 2023

Avenue De Lattre de Tassigny  
18000 BOURGES



PERMIS	Total présenté	Total reçus	% réussite total	Examens en 1ère prés.	Reçus en 1ère prés.	% réussite en 1ère prés.	Moyenne horaire en 1ère prés.	% réussite en 2nde prés.	Moyenne horaire en 2nde prés.
B et C.S.	46	26	56,52%	31	16	51,61%	25,02	65,42%	32,54
B (A.A.C.)	7	4	57,14%	4	1	25,00%	24,63	94,56%	25,12
<b>TOTAL</b>	<b>53</b>	<b>30</b>	<b>56,60%</b>	<b>493</b>	<b>340</b>	<b>68,97%</b>			



# STATISTIQUES ANNEE 2023

1, rue Ernest Mallard  
18200 Saint-Amand-Montrond



PERMIS	Total		% réussite total	Examens en 1ère prés.		Reçus en 1ère prés.	% réussite en		Moyenne horaire	
	présenté	Total reçus		1ère prés.	1ère prés.		1ère prés.	2nde prés.	en 1ère prés.	en 2nde prés.
<b>B et C.S.</b>	356	211	59,27%	228	129	56,58%	23,53	64,80%	28,74	
<b>B (A.A.C.)</b>	67	55	82,09%	56	47	83,93%	22,43	97,30%	25,32	
<b>A1</b>	1	1	100,00%	1	1	100,00%	27	0,00%	0	
<b>A2</b>	35	20	57,14%	25	13	52,00%	24,9	97,80%	29,24	
<b>C</b>	50	50	100,00%	50	26	52,00%	Forfait	83,33%	Forfait	
<b>CE</b>	38	38	100,00%	38	24	63,16%	Forfait	64,29%	Forfait	
<b>EB</b>	52	52	100,00%	52	41	78,85%	Forfait	71,43%	Forfait	
<b>TOTAL</b>	599	427	71,29%	493	340	68,97%				